

De Schuilplaats

meer dan wonen




**Kavel
95**

Omschrijving

- Woonkamer & keuken
- Slaapkamer op begane grond
- Ruime badkamer
- Voor- en achterterras
- Volledig sleutelklaar!


De Schuilplaats
... meer dan wonen

 Laan van Steendam 5 | Wanica - Suriname

 (597) 32 8656  info@de-schuilplaats.com  www.de-schuilplaats.com  [schuilplaats.suriname](https://www.facebook.com/schuilplaats.suriname)

Kavel 95

Bouw

Soort bouw	Laagbouw, opgetrokken met massieve betonsteen
Soort dak	Dakplaten, trapezium-galvaan 28BG geïsoleerd met hittewerend folie

Indeling

Aantal slaapkamers	1 slaapkamer
Sanitaire ruimtes	douche- en toiletruimte (rolstoeltoegankelijk)
Aantal verdiepingen	Alles gelijkvloers
Keuken	Keukenblok inclusief kraan
Voorzieningen	Wasmachine aansluiting in douche- en toiletruimte
Terras	Overdekte terrassen aan voor- en achterzijde

Oppervlakten

Perceel	400 m ²	Slaapkamer	ca. 19,3 m ²
Woon (totaal)	ca. 135 m ²	Douche en toiletruimte	ca. 10,6 m ²
Woonkamer & keuken	ca. 29,9 m ²	Voor- en achterterras elk	ca. 29,4 m ²
		Hal	ca. 15,3 m ²

Water en electra

Electra	Alle stopcontacten 110v; 4 stuks 220V aansluitingen voor de boiler en airco's
Water	Koud- en warmwaterinstallatie aanwezig (boiler)

De in deze brochure opgenomen informatie is bedoeld om een globale indruk van de onroerende zaak te geven. Tekst, (oppervlakte) maten, tekeningen en andere gegevens kunnen afwijken van de werkelijkheid. Aan eventuele onvolledige of onjuiste informatie in deze brochure kunnen geen rechten worden ontleend. Stichting De Schuilplaats behoudt zich het recht om wijzigingen aan te brengen in materiaalgebruik en maatvoering.

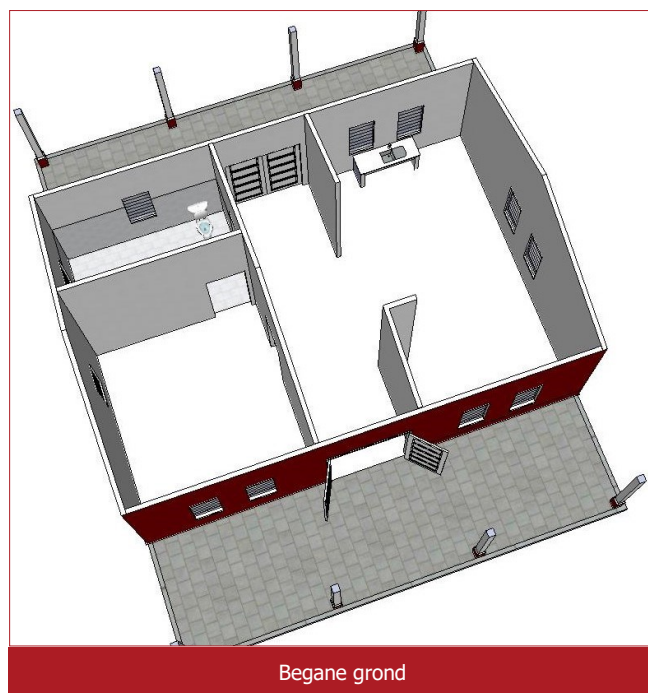
Algemeen

De woning is gebouwd op een perceel van 400 m². De woning heeft een woon-oppervlakte van ca. 135 m² en is voorzien van twee overdekte terrassen. Zoals al onze woningen bestaat de woning voornamelijk uit duurzame, onderhoudsarme materialen.

Alles op begane grond

De begane grond is ruim opgezet zodat er voldoende beweegruimte is. De woning is toegankelijk via de dubbele deuren van de voor en achter terrassen. De ruime woonkamer en keuken staan met elkaar in verbinding.

Aan de andere zijde van de woning bevindt zich een riante slaapkamer die in verbinding staat met de douche- en toilet ruimte.



Begane grond

Woonkamer/ Keuken

Het pleisterwerk op de wanden is geschilderd opgeleverd in de kleur wit. De vloer van de woonkamer/keuken is opgeleverd als tegelvloer.

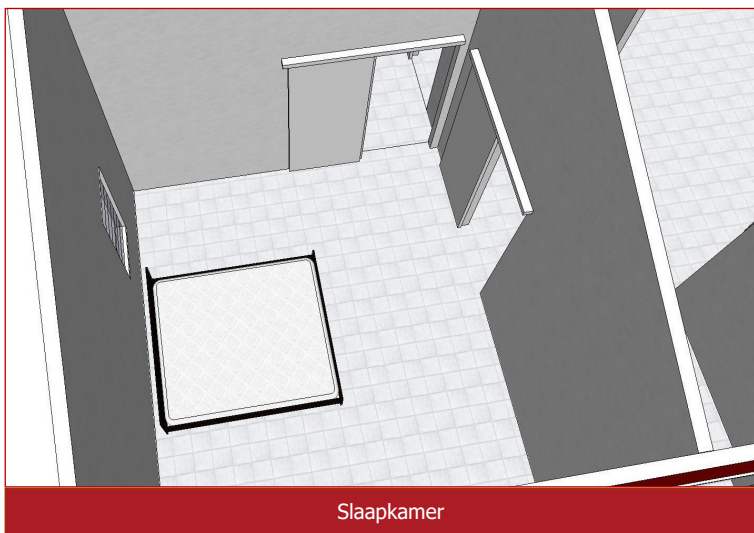
Keuken

De open keuken is voorzien van een keukenblok van 2m lang met wasbak en kraan, aangesloten op een koud- en warmwaterleiding. Boven het aanrecht zijn tegels angebracht tot ca. 25 cm boven het aanrechtblad.



Overdekte terrassen

Voor uw comfort is er aan de voor- en achterzijde van de woning een overdekt terras gesitueerd. Dus bijna elk moment van de dag een verkoelende schaduwplek waar u kunt genieten van de praktisch altijd aanwezige wind.



Slaapkamer

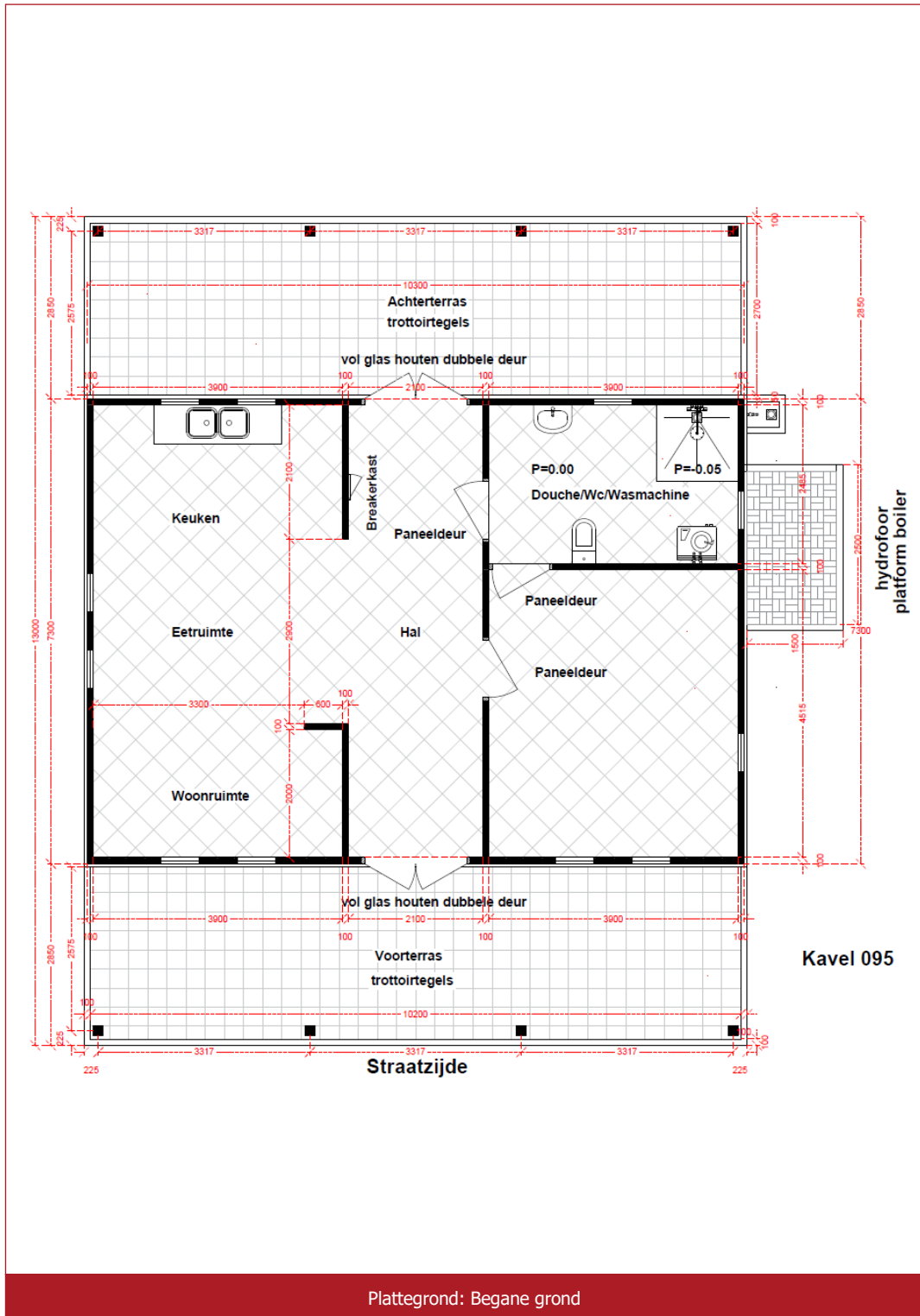
De wanden van de slaapkamer zijn witgeschilderd opgeleverd. De vloer is uitgevoerd als betonvloer en voorzien van vloertegels. De slaapkamer is voorzien van een vlakke deur naar de centrale hal. Tevens is de sanitaire ruimte bereikbaar vanuit de slaapkamer.

Sanitaire ruimte

De wanden van de sanitaire ruimte zijn betegeld tot 170 cm boven de vloer. Daarboven zijn de wanden witgeschilderd opgeleverd. De vloer is volledig betegeld opgeleverd.

De sanitaire ruimte is ruim opgezet en is voorzien van een wastafel met kraan (warm en koud water), een toilet en een douche. De ruimte is bereikbaar naar de centrale woonruimte en naar de slaapkamer.





Plattegrond: Begane grond

De Schuilplaats

meer dan wonen

Over ons

Kwaliteit

Elke woning is met de uiterste zorg tot stand gebracht waarbij gebruik is gemaakt van materialen van hoge kwaliteit.

Uniek en Stijlvol

De Schuilplaats kenmerkt zich door stijlvolle woningen in een rustige omgeving met, veel groen voorziening, waterpartijen en een strook met geboomte/bos.

Buurtbeheer

- Verharde wegen
- Straatverlichting
- Een centrale entree welke permanent bemand wordt door een security guard
- Open water met zitbanken
- Veel waterpartijen
- Speelplaats
- Gesloten en gescheiden riolering
- Camerabeveiliging
- Onderhoud van de woonwijk



Woonwijk De Schuilplaats verkoopt kwalitatief hoogwaardige percelen voor een betaalbare prijs.

... meer dan wonen

Wonen is meer dan een huis. Een schone en goed onderhouden omgeving verhoogt het woonplezier. Ook is het belangrijk dat er rust heerst en dat het een plek is waar u zich veilig voelt. In woonwijk De Schuilplaats worden de bermen, de straten en het open water goed en netjes onderhouden. De dijk om het project, camerabeveiliging en de entreepost die 24/7 wordt bemand verhogen uw veiligheidsgevoel. De voorzieningen zoals de speeltuin, de groenhartbomen langs het meer en het gereserveerd bos zorgen voor een relaxte en vriendelijke woonomgeving omringd door de prachtige natuur.

Contactgegevens

Stichting De Schuilplaats
Laan van Steendam 1
Wanica-Suriname
Telefoon +597 328656
WhatsApp +597 8534883
www.de-schuilplaats.com
info@de-schuilplaats.com